

ntgrate®

sustainability | acoustics | design

Version
03-2025

ntgrate bv
Evolis 91
8500 Kortrijk (BE)
+32 56 71 95 43
info@ntgrate.eu
www.ntgrate.eu



REINIGUNGS- UND PFLEGEANLEITUNG PREMIUM WOVEN FLOORING

15 Jahre Garantie

Um in den Genuss unserer 15-jährigen Garantie zu kommen, müssen unsere gewebten Vinylfliesen korrekt installiert werden. Bei Nichtbeachtung der Installations- und Pflegehinweise kann die angebotene Garantie erlöschen.

Sollte sich im Rahmen eines Garantieanspruchs herausstellen, dass die Anweisungen (Installation & Pflege) nicht befolgt wurden, kann ntgrate nicht für Fehler verantwortlich gemacht werden, die auf eine falsche Installation oder unsachgemäße Reinigung zurückzuführen sind.

Ntgrate-Böden sind nur für den Innenbereich geeignet.*

Nach einer Verlegung von bis zu 100 m²² sollte eine gründliche Bewertung durchgeführt werden. Fallen Ihnen Abweichungen bzgl. auf die ursprünglichen Spezifikationen oder Herstellungsfehler feststellen, wenden Sie sich bitte an Ihren ntgrate-Berater, bevor Sie mit der Installation fortfahren. So können wir die notwendigen Schritte einleiten, um das Projekt zu einem erfolgreichen Abschluss zu bringen. Bei Nichtbeachtung der Installationsrichtlinien kann die Garantie erlöschen. Für Fehler, die auf eine nicht fachgerechte Installation zurückzuführen sind, übernimmt Ntgrate keine Haftung. Die Garantie gilt nur bei fachgerechter Verlegung und Pflege des Bodenbelags.**

Ntgrate-Böden müssen von einem zertifizierten Installateur mit Erfahrung in der Verlegung von flach gewebtem Vinyl verlegt werden. Wir empfehlen dringend, mit der Verlegung von ntgrate-Böden erst zu beginnen, wenn alle anderen Arbeiten im Raum abgeschlossen sind. Andernfalls kann es zu sichtbaren Beschädigungen und Verunreinigungen kommen.

Ntgrate-Böden sind in verschiedenen Farben, Strukturen und Mustern erhältlich. Dadurch ergeben sich unendlich viele Möglichkeiten. Die richtige Verlegung ist für optimale Ergebnisse entscheidend. Befolgen Sie diese Anweisungen daher bitte sorgfältig.

*ausgenommen Anwendungsbereiche und Umgebungen mit besonderen technischen Anforderungen.

**Bitte beachten Sie vor der Installation auch die Verkaufs- und Garantiebedingungen von ntgrate.

Index

1 | Einleitung

Einleitung	3
------------	---

2 | Prävention & Schutz

Prävention	4
Schutz	4

2 | Pflege

Erste Reinigung	5
Tägliche Pflege	5
Periodische Pflege	6

4 | Fleckenentfernung

Standard-Fleckenentfernung	7
Hartnäckige Flecken	7
Flecken bei der Renovierung	7
Getränke und Essen	8
Andere Flecken	8

5 | Instandhaltung im Gesundheitswesen

Sicher	9
Keime	9
Räume	9

6 | Empfohlene Pflegeausrüstung

Tägliche Pflege	10
Gründliche Reinigung	10
Tiefenreinigung: empfohlene Geräte	11
Tiefenreinigung: Alternativen für kleine Flächen	11

7 | Empfehlungen und Warnungen

Empfehlungen	12
Warnhinweise	12

8 | Häufig gestellte Fragen

Häufig gestellte Fragen	13
-------------------------	----

9 | Garantie

Garantie	14
----------	----

Einleitung

Dank der schmutzabweisenden Oberfläche und der Möglichkeit zur Nassreinigung sieht Ihr ntgrate Webbodenbelag immer wie neu aus. Die Pflege ist schnell und einfach und erfordert nur eine begrenzte Anzahl von Ressourcen. Dieses Handbuch enthält klare Anweisungen, die Ihnen helfen, Ihren Boden im Handumdrehen zu reinigen und sauber zu halten. Minimaler Aufwand, maximale Ergebnisse! Unser durchgefärbtes PVC-Garn ist nicht nur UV-beständig und abriebfest, sondern **lässt sich auch mit Wasser und bestimmten Reinigungsmitteln reinigen**. Die Optik bleibt unverändert: Der Boden behält seine ursprüngliche Farbe und Optik. Flecken lassen sich leicht entfernen, da sie nicht in das Garn eindringen. Seien Sie jedoch vorsichtig mit Sand und anderen körnigen Verunreinigungen, da diese eine abrasive Wirkung haben können. Solcher Schmutz schadet dem Garn, aus dem der Boden gewebt ist.

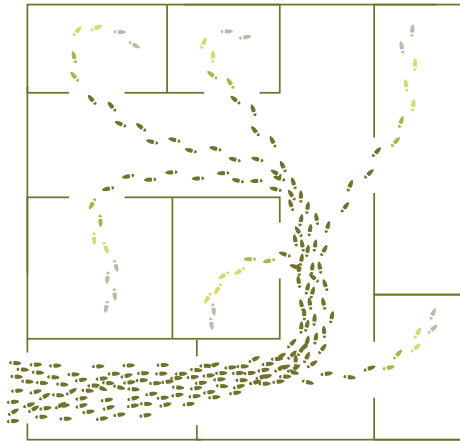
Durch die richtige Pflege gewährleisten Sie, dass Ihr Boden:

- ist immer hygienisch
- behält die akustischen Eigenschaften perfekt bei
- hält den Rutschfestigkeitsklasse R10 perfekt ein
- behält das gleiche Aussehen und die gleiche Farbe
- ist nach der Erstbenutzung wiederverwendbar (bei leimloser Verlegung)
- ist für Patienten mit Allergien oder Asthma geeignet



2 | Prävention & Schutz

Einige präventive Maßnahmen verringern die Pflegebedürftigkeit erheblich. Einige Bereiche werden intensiver genutzt als andere und es ist ratsam, den Pflegeplan entsprechend anzupassen. Zudem ist die Einrichtung einer Sauberlaufzone mit Schmutzfangsystem unerlässlich. Für stark frequentierte Bereiche empfiehlt es sich, eine dunklere Fliese mit unregelmäßigem Muster zu wählen. Helle Böden sind schmutzempfindlicher.



EINGANG

Verkehrsintensität

Die Menge des Schmutzes hängt von der Lage im Gebäude ab. Bereiche in Eingangsnähe erfordern häufigere Pflege. Eine Sauberlaufzone und ein Schmutzfangsystem tragen zur vorbeugenden Reinigung Ihrer ntgrate-Böden bei.

Sauberlaufmatten

Investieren Sie in ein gutes Schmutzfangsystem. Dadurch werden bis zu 85 % des Schmutzes aufgefangen. Vorbeugen ist trotz der einfachen Pflege eines ntgrate-Bodens immer noch besser als heilen.

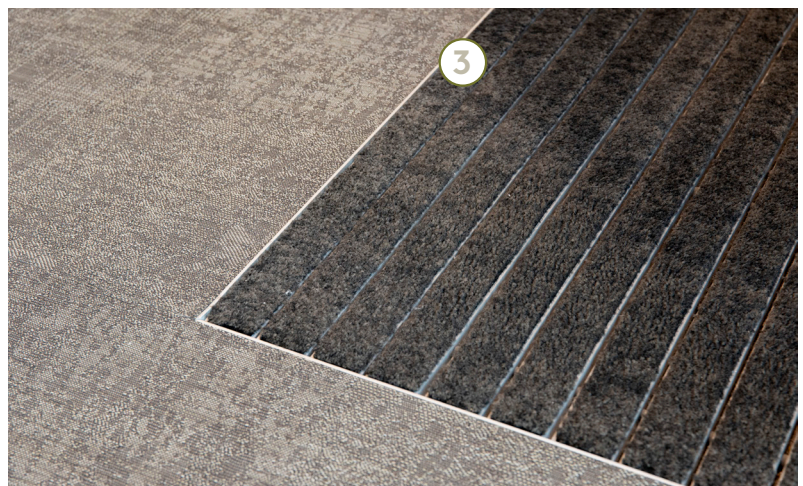


1. Ein Outdoor-Teppich/eine Outdoor-Matte nimmt nassen Schmutz und Feuchtigkeit auf.
2. Eine professionelle Bürstenzone entfernt festsitzenden Grobschmutz.
3. Eine waschbare Schmutzfangmatte fängt Staub, Erde etc. auf.

Wir empfehlen, eine Reinigungszone von 9 Metern vorzusehen.

Empfehlungen

Wir empfehlen, an jedem Eingang, sowohl außen als auch innen, eine Fußmatte zu verwenden. Das Fehlen einer Schmutzbarriere kann zum (teilweisen) Erlöschen unserer Garantie führen. Lassen Sie sich hinsichtlich der für Ihre Situation passenden Eingangsmattenart und -größe immer von einem Fachmann beraten.



3 | Pflege

Mit Wasser reinigen

Unser gewebter Bodenbelag enthält eine wasserdichte Barriere, die eine Nassreinigung des Bodens **mit einer begrenzten Wassermenge** (max. 0,5 Liter pro 200 m²) ermöglicht, vorausgesetzt, das Wasser wird schnell entfernt (durch Absaugen). Bei der Verlegung mit Fliesen, Planken oder Versatiles (Sonderformen) empfiehlt es sich, zusätzlich eine wasserfeste Unterlage zu verwenden, da durch die Nähte Wasser in den Untergrund gelangen kann.

Erste Reinigung nach der Installation

Wichtig ist, dass unmittelbar nach der Montage, wenn der Kleber ausgehärtet ist, eine Erstreinigung durchgeführt wird. Dadurch werden Beschädigungen durch Baustaub, Gips und andere Materialien vermieden, die eine abrasive Wirkung auf den neuen Bodenbelag haben können. Entfernen Sie zunächst mit einem Staubsauger den größten Teil des Staubes. Die besten Ergebnisse erzielen Sie mit einem Staubsauger mit vertikal rotierenden Bürsten.

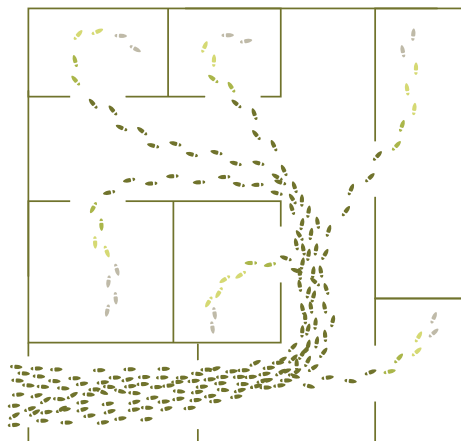
Anschließend können Sie mit einem der empfohlenen Geräte eine Tiefenreinigung durchführen. Dadurch wird sichergestellt, dass der gesamte abrasive Baustaub entfernt wird und alle sichtbaren weißen Fasern verschwinden. Wiederholen Sie die Grundreinigung bei Bedarf, bis der gesamte Baustaub vollständig entfernt ist.

! WICHTIGER HINWEIS: Immer vorher trocken bürsten/saugen. So entfernen Sie bis zu 80 % des Schmutzes. Als ersten Schritt niemals eine Nassreinigung durchführen.

Tägliche Pflege



Wie andere Bodenbeläge auch, benötigen ntgrate Bodenbeläge eine regelmäßige Pflege. Wie oft dies notwendig ist, hängt von der Nutzungsintensität ab. Eine Häufigkeit von ein- bis dreimal pro Woche ist ein guter Richtwert. Saugen Sie den Boden mehrmals in verschiedene Richtungen ab, um den gesamten Staub von der gewebten Oberschicht zu entfernen. Achten Sie für optimale Ergebnisse immer auf die richtige Einstellung des Staubsaugers.



Stark beanspruchter Bodenbelag

3x pro Woche staubsaugen



Intensive Nutzung des Bodenbelags

2 bis 3 Mal pro Woche staubsaugen



Normales Treten

Einmal pro Woche staubsaugen



Schmutzfangmatten/ Eingangsmatten

Einmal täglich staubsaugen

Periodische Pflege

Um das Aussehen Ihres Bodenbelags zu erhalten, ist eine regelmäßige Pflege unerlässlich. Staubsaugen allein reicht auf Dauer nicht aus. Je nach Nutzungsintensität ist eine Tiefenreinigung mit Wasser und einem geeigneten Injektionsextraktionsgerät erforderlich. Diese Tiefenreinigung wird in der Regel jährlich von einem professionellen Reinigungsunternehmen durchgeführt, kann mit der richtigen Ausrüstung aber auch selbst durchgeführt werden. Die Wahl der Maschine richtet sich nach der Größe der zu pflegenden Fläche.



Kleine Flächen (bis 50 Quadratmeter) Bei kleinen Flächen ist eine manuelle Tiefenreinigung möglich. Die Oberfläche wird mit einer feuchten, mittelharten Bürste (1) bearbeitet.

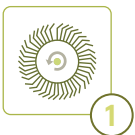


Mit der Bürste lösen Sie den Schmutz vom Teppichgarn. Anschließend den Boden mit etwas Wasser abspülen (2).

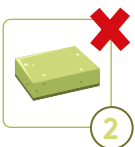


Das Wasser kann mit einem trockenen Tuch oder Wischmopp aufgenommen werden. Dieser Vorgang kann auch maschinell mit einem Wassersauger durchgeführt werden. Es dürfen nur Maschinen **mit vertikal rotierenden Bürsten** verwendet werden. (3)

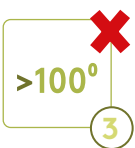
! Nicht entferntes Schmutzwasser verdunstet und hinterlässt Flecken oder Ringe.



Große Flächen (über 50 Quadratmeter) Verwenden Sie für große Flächen immer eine professionelle Reinigungsmaschine mit weichen, vertikal rotierenden Bürsten (1). Diese gewährleisten eine gründliche und schnelle Reinigung mit minimalem Wassereinsatz. **Verwenden Sie niemals ein Gerät mit horizontal rotierenden Bürsten**, da dies zum Verlust der Garantie führen kann.



Vermeiden Sie unbedingt die Verwendung von Scheuerschwämmen oder Schleifpapier (2).



Vermeiden Sie Temperaturen über 100°C (3).

! Sind nach der Tiefenreinigung noch Flecken sichtbar? Dann sehen Sie sich unsere Empfehlungen zur Fleckenentfernung auf Seite 7 an.

4 | Fleckenentfernung

Versuchen Sie immer, Flecken sofort zu entfernen. Dadurch wird eine Verfärbung der Deckschicht verhindert und auch ein Festsetzen des Schmutzes vermieden. So können Sie viele Flecken mit nur wenig Wasser entfernen. Bei Verwendung eines Reinigungsmittels gründlich mit Wasser abspülen. Rückstände von Reinigungsmitteln können eintrocknen und verkleben. Dadurch ziehen sie noch mehr Schmutz an.

Standard-Fleckenentfernung



1

Einfaches Verfahren nur mit Wasser:

1. Befeuchten Sie den Fleck mit Wasser.
2. Bürsten Sie den Schmutz mit einer weichen bis mittelharten Bürste ab. Achten Sie darauf, tief zwischen den gewebten Garnen zu bürsten, um den gesamten Schmutz zu lösen.
3. Mit Wasser abspülen.
4. Entfernen Sie das Wasser mit einem trockenen Tuch.



2



3

! Ist der Fleck nach dem ersten Mal nicht vollständig verschwunden? Wiederholen Sie anschließend den obigen Vorgang.



4

Hartnäckige Flecken

Lassen sich die Flecken nicht mit Wasser entfernen? Verwenden Sie anschließend einen verdünnten pH-neutralen Reiniger, der für den Innenbereich geeignet ist. Es kann auch verdünntes Bleichmittel verwendet werden. Verwenden Sie niemals Lösungsmittel wie Aceton, da diese den Teppich irreparabel beschädigen können. Vermeiden Sie außerdem grundsätzlich scheuernde Materialien wie Scheuerschwämme oder Stahlwolle.

! Öl- und/oder Farbflecken lassen sich nicht entfernen. Ersetzen Sie die Fliesen oder den Boden.

Flecken bei der Renovierung

Planen Sie bei einer Renovierung die Verlegung des Bodenbelags vorzugsweise als letzten Schritt ein. So verhindern Sie, dass Schmutz, Gips oder Baustaub Ihren neuen Boden verunreinigen. Wenn Sie den Boden verlegen, bevor andere Arbeiten abgeschlossen sind, legen Sie einen stabilen, vom Verleger freigegebenen Schutz über den Bodenbelag. Vermeiden Sie die Verwendung von selbstklebender Schutzfolie, da der Kleber zwischen die Garne gelangen und später Flecken verursachen kann.

Farbe auf Wasserbasis	Mit Wasser oder Terpentin (Testbenzin) entfernen.
Gips (Kreise)	Mit Essig und warmem Wasser entfernen.
Fettflecken	Warmes Wasser mit einer kleinen Menge Seife oder Reinigungsmittel.
Kleber	HG Bodenkleberentferner.

Getränke und Essen

Aufgrund der Vielfalt an Getränken und Lebensmitteln erfordern Flecken oft eine spezielle Vorgehensweise. Nachfolgend finden Sie die häufigsten Flecken und die dazugehörigen Reinigungslösungen. Fettige oder stark gefärbte Lebensmittel können bleibende Flecken oder Verfärbungen verursachen, wenn sie nicht sofort behandelt werden.

Heiße Getränke	4/5 warmes Wasser, 1/5 weißer Essig.
Kalte Getränke	4/5 warmes Wasser, 1/5 weißer Essig.
Rotwein	Wasser.
Ketchup	Wasser mit einer kleinen Menge Seife.
Mayonnaise	Warmes Wasser mit einer kleinen Menge Seife oder Reinigungsmittel.
Essen (allgemein)	Warmes Wasser mit einer kleinen Menge Seife.
Rote Früchte	Warmes Wasser mit einer kleinen Menge Seife.
Kaugummi	Mit Aerosol aushärten und mit einem Löffel abkratzen. ***
Klebereste	HG Bodenkleberentferner.
Schokolade (Fett)	Mit heißem Wasser schmelzen. Mit einem Mikrofasertuch abwischen
Klebereste	HG Bodenkleberentferner.

Auch andere Flecken wie Blut, Schuhstreifen etc. erfordern eine spezielle Vorgehensweise.

Andere Flecken

Blut	Wasser oder Testbenzin.
Schuhe	Essig und warmes Wasser.
Urin	Bleichen.
Gummiräder	Entfetter.*

empfohlene und freigegebene Reinigungsmittel:

* Duofort Duospray F1, Progenta Pro Neutral

** WD40-Entfetter, Dasty Classic-Entfetter und Orange Power Plus Prowin.

*** Aerosol = Kaugummientferner (z.B. HG Kaugummientferner)

empfohlene und freigegebene Reinigungsmittel:

Prowin Orange Power: Kraftvolles Mittel gegen Klebereste, Nagellack, Kerzenwachs,...

F10 Spezial-Fleckenentferner: Entfernung von nicht wasserlöslichen Flecken wie Öl, Teer und Klebstoff.

Crystal Cleaner Go: sorgt dafür, dass festsitzender Schmutz gelöst und leicht entfernt werden kann.

! Lesen Sie vor der Verwendung der oben genannten Produkte immer die Gebrauchsanweisung. Testen Sie die Wirkung immer zuerst auf einer kleinen Fläche.

5 | Instandhaltung im Gesundheitswesen

Für die Patientensicherheit ist eine gründliche Reinigung und Desinfektion der Bodenbeläge unerlässlich. Ntgrate-Gewebebodenbeläge sind sowohl widerstandsfähig gegen intensive tägliche Nutzung als auch gegen häufige Pflege.

Sicher

Pflegeleicht Durch die richtige Pflege wird ein ntgrate Bodenbelag schnell schmutz- und keimfrei.

Beständig gegen tägliche Pflege Ntgrate-Böden sind widerstandsfähig gegen tägliche Pflege und behalten ihr ursprüngliches Aussehen. Da der Bodenbelag durchgefärbt ist, verändert sich die Farbe auch bei häufiger Reinigung nicht.

Beständig gegen Desinfektionsmittel Die regelmäßige Anwendung von Desinfektionsmitteln beeinträchtigt die Optik eines integrierten Bodenbelags nicht.

Beitrag zu einer sicheren Umgebung

Neben hervorragenden Rutschfestigkeitseigenschaften trägt ein gewebter Bodenbelag von ntgrate dank seiner antibakteriellen, antimykotischen und hypoallergen Eigenschaften auch zu einer sicheren Umgebung bei.

Keime

Desinfizieren Bei der Reinigung eines integrierten Bodenbelags wird sämtlicher Schmutz und Staub entfernt. Dies bedeutet allerdings nicht, dass der Boden völlig keimfrei ist. Eine gründliche Reinigung reduziert die Keimzahl deutlich, beseitigt sie jedoch nicht vollständig. Bei der Desinfektion werden alle Bakterien und Keime mit Dampf oder einem Desinfektionsmittel abgetötet. Dies geschieht unmittelbar nach der Bodenreinigung.

Desinfektion mit Dampf

Ein Rostboden kann mit einem Dampfreiniger desinfiziert werden, ohne dass Reinigungs- oder Desinfektionsmittel verwendet werden müssen. Es ist wichtig, eine Stelle nicht länger als 5 Minuten bei Temperaturen über 100 Grad zu dampfreinigen, da dies den Teppich beschädigen kann. **Produkte mit einem hohen pH-Wert führen außerdem zu Schäden, Verfärbungen und einer Verschlechterung des Rostbodens.**

Räume

Ntgrate-Böden eignen sich für Bereiche mit geringem Risiko, in denen keine direkte Patientenversorgung stattfindet, wie Eingangshallen, Wartebereiche, Flure, Restaurants und Lagerbereiche, sowie für Bereiche, in denen nicht-invasive Pflege geleistet wird, wie etwa Sprechzimmer, Fitnessräume und Ruhebereiche.

Ausgeschlossene Gebiete:

Operationssäle, Notaufnahmen, Duschräume, Nassbereiche, Treppen, Großküchen, Außenbereiche, Bereiche mit schwerem Rollmaterial, Bereiche mit längerer Einwirkung von Gummioberflächen.

Im Zweifelsfall wenden Sie sich bitte an Ihren ntgrate-Verkaufsberater oder senden Sie uns eine E-Mail an info@ntgrate.eu.

6 | Empfohlene Pflegeausrüstung

Wir verfügen über Erfahrung mit einer breiten Palette an Pflegegeräten, die umfassend auf unterschiedliche Flecken- und Schmutzarten getestet wurden. Wir arbeiten mit spezialisierten Lieferanten zusammen, die wir gerne weiterempfehlen.

Tägliche Pflege

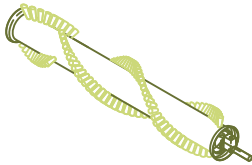


Staubsauger Verwenden Sie **nur Staubsauger mit vertikal rotierenden Bürsten** und ausreichender Saugleistung. Dadurch wird sichergestellt, dass Schmutz und Staub vollständig aus der gewebten, offenen Oberschicht entfernt werden.



SEBO DART 2

Der SEBO DART 2 ist ein benutzerfreundliches und wendiges Gerät, das für die tägliche Pflege geeignet ist. Die Saugkraft garantiert eine hervorragende Entfernung von Schmutz und Staub und die vertikal rotierende Bürste verhindert eine Beschädigung des Teppichs



Vertikal rotierende Bürstenwalze

Der SEBO DART 2 sorgt dafür, dass bis zu 80 % des Staubs und Schmutzes gelöst und entfernt werden.

Vertriebspartner:

Kontaktieren Sie Ihren ntgrate-Projektberater oder senden Sie uns eine E-Mail an info@ntgrate.eu, um einen Händler in Ihrer Nähe zu finden.

Gründliche Reinigung



Injektion - Extraktion

Bei diesem Verfahren wird Wasser in die gewebte Deckschicht injiziert und anschließend wieder entfernt. Auf diese Weise wird die gesamte Deckschicht gründlich gereinigt. Es dürfen nur Maschinen mit vertikal rotierenden Bürsten verwendet werden. Achten Sie darauf, dass immer die richtigen Bürsten verwendet werden (mittelhart, keine harten Bürsten).

!Eine Zugabe von Wasch- oder Reinigungsmitteln ist nicht notwendig.

Die Maschine reinigt hervorragend mit wenig Wasser und ohne Zusatz von Reinigungsmitteln. Vermeiden Sie die Verwendung schäumender Produkte in einer Injektionsextraktionsmaschine.

!Harte Bürsten können den Teppich beschädigen.

Achten Sie darauf, ein Gerät mit mittelharten Borsten zu verwenden.

Tiefenreinigung: empfohlene Geräte

Mit den folgenden Geräten können Sie Ihren Teppichboden in einem Zug schnell reinigen. Waschen, schrubben und trocknen. Somit sind Ihre Böden nach der Reinigung sofort wieder begehbar.

MARKE	TYP	BREITE	OBERFLÄCHE
Duplex	280i	22 Zentimeter breit	Flächen bis 100 m ²
Duplex	340	28 Zentimeter breit	Flächen bis 300 m ²
Duplex	420	35 Zentimeter breit	Flächen >300 m ²
Truvox	Multiwash PRO 240	24 Zentimeter breit	Flächen bis 100 m ²
Truvox	Multiwash PRO 340	34 Zentimeter breit	Flächen bis 300 m ²
Truvox	Multiwash PRO 440	44 Zentimeter breit	Flächen >300 m ²

! STEAM-Funktion optional.

Bestimmte Geräte sind auch mit STEAM-Funktion erhältlich. Diese zusätzliche Desinfektionsfunktion tötet bis zu 99,99 % der Bakterien ab.

Weitere Informationen erhalten Sie bei Ihrem Duplex- oder Truvox-Händler.

Tiefenreinigung: Alternativen für kleine Flächen

Für kleine Flächen stehen mehrere mögliche Alternativen zur Verfügung. Diese reinigen zwar nicht so gründlich wie echte Profigeräte, bieten aber für kleinere Flächen eine günstige Alternative.

Voraussetzung ist auch hier, dass **ausschließlich vertikal rotierende Bürsten** zum Einsatz kommen.

Trocken-/Nasssauger

Dreame	H12 Pro	Batteriekapazität bis zu 200 m ² schnurlos Selbstreinigungsfunktion
--------	---------	--

Kapselungsmethode

Für kleinere Flächen können Sie auch ein manuelles Gerät verwenden, beispielsweise den Magic Roller von Carpet Cleaner. Tragen Sie zunächst ein Spray, beispielsweise Crystal GO, auf die zu reinigende Oberfläche auf. Anschließend bürsten Sie den Schmutz mit dem Magic Roller los. Der Schmutz wird in mikroskopisch kleinen Kristallen eingekapselt, die durch das Spray gebildet werden. Sobald diese Kristalle getrocknet sind, können Sie sie zusammen mit dem Schmutz problemlos mit einem normalen Staubsauger aufsaugen.

Carpet Cleaner	Magic roller Set	Flächen bis 20 m ²
----------------	------------------	-------------------------------

7 | Empfehlungen und Warnungen

Hier finden Sie eine Liste mit Empfehlungen und Warnungen, zusammengefasst in einer praktischen Übersicht.

Empfehlungen

- Reinigen Sie nach Möglichkeit immer mit wenig Wasser
- Die Verwendung von verdünnten Mengen Bleichmittel, Essig, Waschbenzin oder Vinylreiniger kann
- Sorgen Sie an jedem Eingang für eine Reinigungszone und eine Schmutzfangmatte
- Verwenden Sie eine Schutzfläche an Schreibtischen, an denen Stühle mit Rollen verwendet werden
- Verwenden Sie harte Polyamidrollen
- Flecken immer so schnell wie möglich entfernen
- Verwenden Sie Schutzpolster, um Punktbelastungen durch schwere Möbel zu vermeiden

Warnhinweise

- Verwenden Sie niemals Maschinen mit horizontal rotierenden Bürsten
- Verwenden Sie niemals schäumende Reinigungsmittel
- Verwenden Sie niemals Aceton
- Verwenden Sie niemals Scheuerschwämme oder andere scheuernde Reinigungsmittel
- Vermeiden Sie eine längere Anwendung bei Temperaturen >100 Grad Celsius an derselben Stelle
- Vermeiden Sie die Verwendung von Bürostühlen mit Gummirädern

8 | Häufig gestellte Fragen

Hier finden Sie eine Liste mit Empfehlungen und Warnungen, zusammengefasst in einer praktischen Übersicht.

Können Sie einen fettigen Boden wischen? Zur täglichen Pflege kann ein gewebter Vinylboden von In-Grate leicht gewischt werden, dies führt jedoch nur zu einer oberflächlichen Reinigung und neigt dazu, den Schmutz aufzureiben. Für eine gründliche Reinigung ist es wichtig, sowohl Schmutz als auch Wasser mit einem Gerät zum Aufsaugen von Flüssigkeiten oder mit einem trockenen Tuch effektiv zu entfernen. Dadurch wird die Schmutzverteilung verhindert und der Boden bleibt optimal sauber.

Kann ich Seife oder andere Reinigungsmittel verwenden? Durch die Verwendung von Seife oder herkömmlichen Reinigungsmitteln können Rückstände zwischen den Garnen der gewebten Oberfläche zurückbleiben. Wenn diese Rückstände trocknen, werden sie klebrig und ziehen mehr Staub und Schmutz an, wodurch der Boden schmutzig aussieht. Für eine intensivere Reinigung können Sie dem Wasser einen Schuss Essig hinzufügen, um den Boden tiefenrein zu reinigen, ohne Rückstände zu hinterlassen.

Wie Sorge ich dafür, dass mein NTGRATE-Boden wie neu aussieht?

Für die optimale Pflege Ihres NTGrate-Bodens benötigen Sie lediglich drei Grundausstattungen:

- Sauberes Wasser
- Eine Bürste mit mittelharten Borsten zum Lösen von Schmutz
- Effiziente Entfernung von Schmutzwasser nach der Reinigung zur Vermeidung von Rückständen

Können Fettflecken bleibende Schäden verursachen? Ja, Fettflecken können dauerhafte Verfärbungen verursachen, wenn sie nicht sofort entfernt werden, insbesondere auf helleren Böden. Zur Entfernung solcher Flecken empfehlen wir die Verwendung zugelassener Reinigungsmittel. Weitere Einzelheiten finden Sie in unserem Handbuch.

Wie entferne ich Abschürfungen? Schürfwunden entstehen durch den Abrieb zweier Materialien, zum Beispiel von Schuhsohlen oder Rädern. Wenn die oberste Schicht des gewebten Vinyls nicht beschädigt ist, können diese Spuren mit einem milden Entfetter entfernt werden. Bei Beschädigung der Garne können die beschädigten Fliesen durch Ersatzfliesen ersetzt werden.

Kann eine professionelle Reinigungsmaschine meinen Boden beschädigen?

Professionelle Maschinen mit vertikal rotierenden Bürsten können fettfreie Böden bei richtiger Anwendung nicht beschädigen. Achten Sie darauf, dass keine zu harten Bürsten verwendet werden und die Maschine nicht zu lange an einer Stelle steht, um eine Beschädigung der Garne zu vermeiden. Auch längere Temperaturen über 100 Grad an einer Stelle können Schäden verursachen.

Kann Kaugummi von einem verfugten Boden entfernt werden?

Ja, das Entfernen von Kaugummi hängt davon ab, wie lange er auf dem Boden liegt. Verwenden Sie einen Kaugummientferner oder ein Gefrierspray, um den Kaugummi zu härten, damit Sie ihn leicht abkratzen können. Spülen Sie die Stelle anschließend mit lauwarmem Wasser ab und bürsten Sie den restlichen Schmutz ab.

Kann ich einen Dampfreiniger verwenden?

Ja, Dampfreiniger können sicher zur Pflege von Gitterböden verwendet werden, vorausgesetzt, der Dampf wird nicht zu lange auf eine Stelle gerichtet, um Hitzeschäden zu vermeiden.

Was passiert, wenn ein Stück Teppich beschädigt wird?

Bei einer raumfüllenden Verlegung mit Rollen muss leider der komplette Boden neu verlegt werden. Bei der Verlegung mit Fliesen ist ein Austausch beschädigter Fliesen möglich. Um Farbunterschiede zu vermeiden, empfiehlt es sich, immer mehrere Fliesen aus der gleichen Charge aufzubewahren.

Kann vor einem (offenen) Kamin ein Rostboden eingebaut werden?

Dank der Brandschutzklassifizierung Bfl-S1 ist der Boden auch für den Einsatz in der Nähe eines Kamins unbedenklich. Allerdings ist die PVC-Oberschicht empfindlich gegenüber hohen Temperaturen. Heiße Asche oder Funken können irreparable Schäden verursachen.

Garantie

Bei Nichtbeachtung der Reinigungsanweisungen kann die Garantie erlöschen. Ntgrate haftet nicht für Fehler, die auf unsachgemäße Reinigung oder fahrlässige Pflege zurückzuführen sind. Die Garantie gilt nur bei fachgerechter Verlegung und Pflege des Bodenbelags.**.

Bitte wenden Sie sich für die vollständigen Garantiebedingungen an Ihren Vertreter/Händler. Überprüfen Sie stets www.ntgrate.eu auf die neueste Version. Die englische Originalversion ist verbindlich. Im Falle eines Widerspruchs zwischen dieser Installationsanleitung und lokalen technischen Normen/Gesetzen hat die strengere der beiden Bestimmungen Vorrang.

NTGRATE BV

ntgrate[®]



Experience Center & Hauptsitz
Evolis 91, 8500 Kortrijk, BELGIEN
+32 56 71 95
info@ntgrate.eu
MwSt. BE 0833.202.816