



**ntgrate<sup>®</sup>**

**sustainability journey  
2014-2026**

**revêtement de sol tissé  
du fil à l'impact.**





**une partie  
de votre  
histoire  
durable.**

<b>une partie de votre histoire durable.</b>	<b>p. 3</b>
une partie de votre histoire.	p. 5
du fil à la structure.	p. 7
conçu pour durer.	p. 9
<b>notre parcours en matière de durabilité.</b>	<b>p. 11</b>
point de départ.	p. 13
première utilisation de matériaux recyclés.	p. 15
production et infrastructure.	p. 17
augmentation matériaux recyclés et amélioration acoustique.	p. 21
réduction de l'impact sur l'ensemble du cycle de vie.	p. 23
notre empreinte écologique.	p. 25
réduction de l'utilisation des matériaux et des déchets.	p. 27
rendre le réemploi possible.	p. 29
matériaux recyclés et réutilisation des matières premières.	p. 31
augmentation de la part de contenu recyclé.	p. 33
réduction des ressources fossiles.	p. 35
composition eco core.	p. 37
déclaration environnementale de produit (DEP).	p. 39
<b>au-delà de 2025.</b>	<b>p. 41</b>
une approche structurée.	p. 43
<b>core.</b>	<b>p. 45</b>
soft.	p. 47
shy.	p. 49
subtle.	p. 51
<b>bien-être.</b>	<b>p. 53</b>
brite lite.	p. 55
<b>certifications et conformité.</b>	<b>p. 57</b>

**une partie  
de votre  
histoire.**

Le revêtement de sol tissé fait plus que remplir un espace. Il devient une partie de votre histoire.

Chaque rouleau, chaque dalle, chaque motif est tissé en Belgique. Ce que vous spécifiez n'est pas une finition ajoutée après coup, mais un matériau qui définit activement l'ambiance, le mouvement et l'acoustique.

Dans les bureaux, l'hospitality, le retail et les environnements publics, le revêtement de sol tissé contribue à la clarté spatiale, au confort acoustique et à l'expérience matérielle.

Le design et l'ingénierie sont développés ensemble, afin de garantir des performances fiables dans des environnements commerciaux exigeants.

Des marques comme Google, Mercedes et Coca-Cola choisissent ntgrate pour façonner leurs espaces.



**crisp Peter**  
collection design



# du fil à la structure.

Ça commence par le fil.

Le vinyle bi-couleur est extrudé autour d'un noyau en fibre de verre, formant ainsi la base de la stabilité dimensionnelle et de la durabilité.

Les métiers à tisser Jacquard déterminent la structure. La thermofixation stabilise la structure tissée au cœur du produit. Combiné à notre sous-couche acoustique, cela crée un système de sol stable pour un usage commercial intensif.

Chaque étape du processus suit des exigences strictes en matière de matériaux et de production.



# conçu pour durer.

La durabilité est ancrée dans notre manière de travailler.

Notre environnement de production certifié BREEAM fonctionne à l'énergie renouvelable et est conçu pour une efficacité à long terme. La récupération des eaux de pluie et une infrastructure écoénergétique (1 000 panneaux solaires) réduisent l'impact et renforcent la stabilité opérationnelle.

L'efficacité des matériaux et la réduction des déchets sont intégrées dans l'ensemble du processus de production.

Nous investissons dans l'infrastructure, pas dans les déclarations. La performance à long terme exige une vision à long terme.

**notre  
parcours en  
matière de  
durabilité.**

Nous avons démarré en 2014 avec un objectif clair : développer des solutions de sol durables pour un usage commercial intensif.

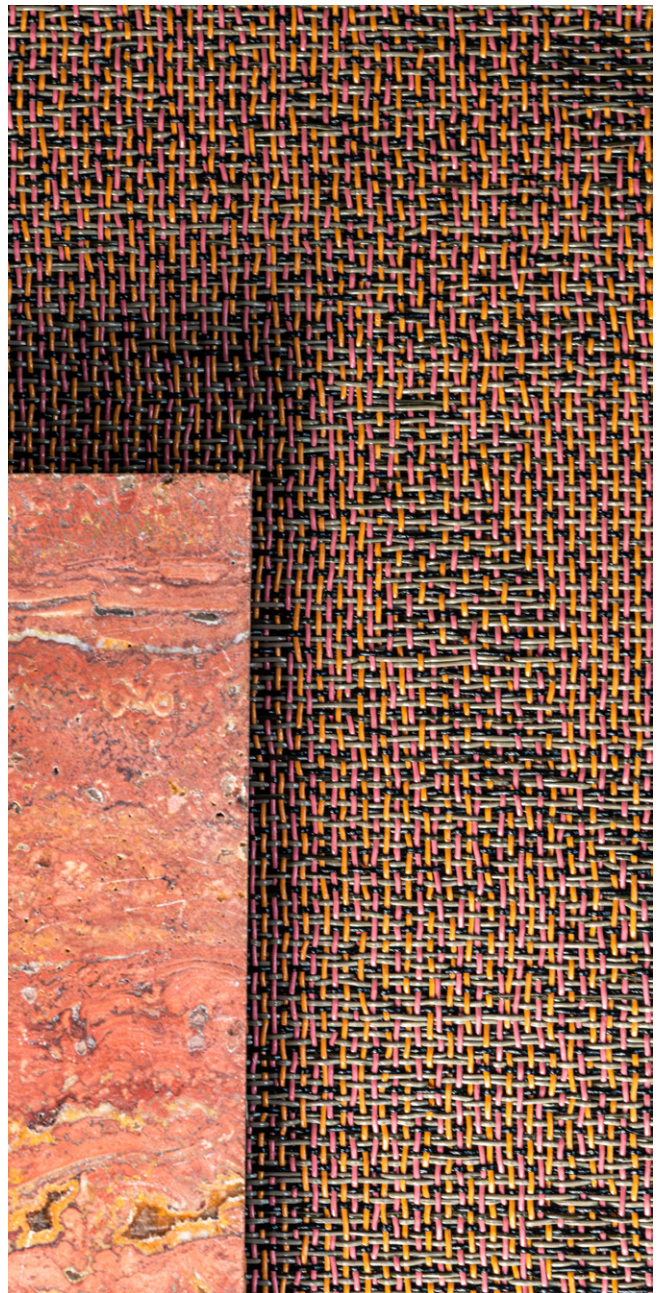
À l'époque, notre produit dépendait fortement de matières premières fossiles vierges. C'était la norme dans le secteur.

Depuis, nous avons réduit cette dépendance étape par étape.

Pas en une seule fois, mais grâce à des optimisations continues de la composition des matériaux, de la production et du design produit.

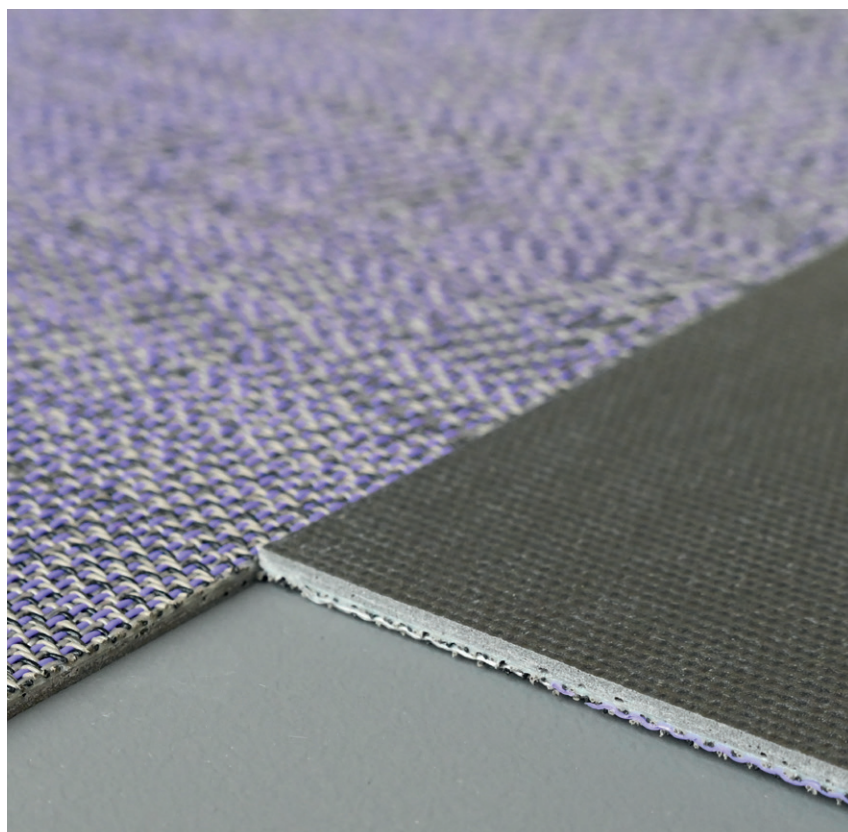
Chaque adaptation devait répondre aux mêmes exigences : durabilité, performance acoustique et sécurité.

Les pages suivantes montrent comment cette évolution s'est déroulée, de notre premier produit à nos compositions actuelles à faible empreinte carbone.



**crisp Rosa**  
collection design

## 2014 | SOLS TISSÉS DURABLES



Notre première sous-couche 13 dB, composée de vinyle.

### COMPOSITION DE NOS SOLS EN 2014



- 62 % minéral
- 38 % de matières premières fossiles vierges

---

En 2014, notre sol avec une sous-couche en vinyle massif était composé à 38 % de matières premières fossiles vierges.

Les 62 % restants étaient constitués de matériaux à base minérale.

# point de départ.

En 2014, nous avons développé un sol en vinyle tissé, conçu pour un usage commercial intensif.

L'accent était mis sur la durabilité. Le produit offrait de bonnes performances sous forte sollicitation, était facile à entretenir et présentait une longue durée de vie.

En même temps, il dépendait fortement de matières premières fossiles vierges. C'était la norme dans le secteur.

Le produit répondait aux normes requises pour un usage commercial, notamment la certification classe 33 et les exigences en matière de sécurité incendie.

Ce point de départ a constitué la base des développements ultérieurs.

# 2020 | PREMIÈRE UTILISATION DE CONTENU RECYCLÉ



- 50 % contenu recyclé
- 50 % matières premières fossiles vierges

## 2020 | SOUS-COUCHE ACOUSTIQUE GREENFELT

Première étape vers un sol plus performant acoustiquement et introduction de contenu recyclé. 93 % de notre sous-couche acoustique Greenfelt intégrée est composée de matériaux recyclés.

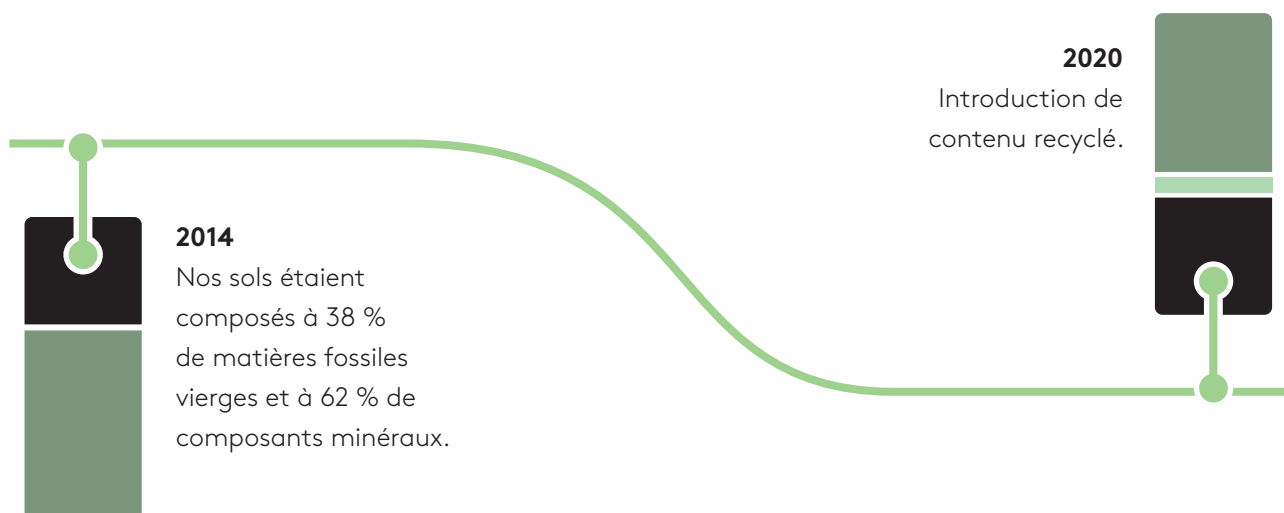


- 53 % minéral
- 42 % matières premières fossiles vierges
- 5 % contenu recyclé

## 2020 | COMPOSITION TOTALE DU PRODUIT

En 2020, notre sol avec la sous-couche acoustique intégrée Greenfelt 19 dB était composé de 42 % de matières premières fossiles vierges et de 58 % de matériaux à base minérale et recyclée.

## COMPOSITION DU PRODUIT : 2014 - 2020



# **première utilisation de matériaux recyclés.**

En 2020, nous avons introduit notre sous-couche acoustique Greenfelt intégrée.

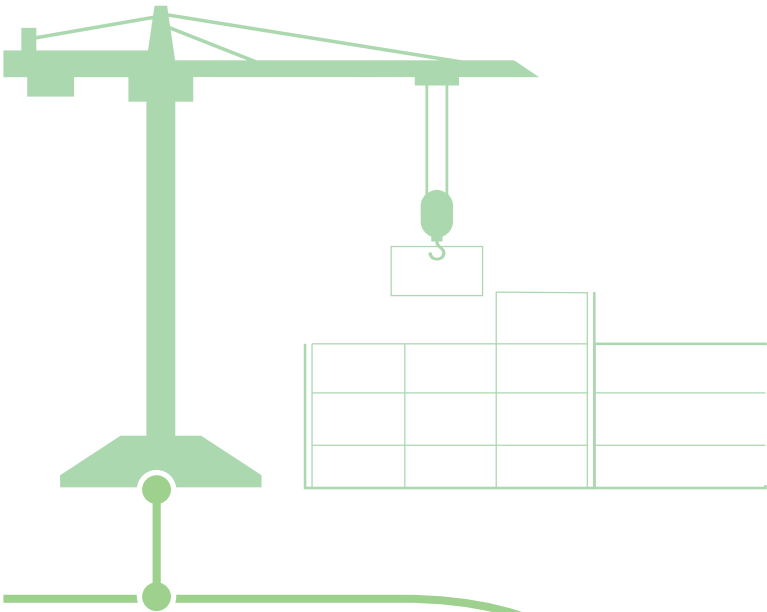
C'était la première étape pour réduire notre dépendance aux matières premières fossiles vierges.

La sous-couche était composée à 50 % de contenu recyclé et remplaçait une partie de la couche auparavant basée sur le vinyle.

Cette adaptation a également amélioré les performances acoustiques et réduit le poids total du produit, ce qui diminue l'impact du transport.

Le nom Greenfelt fait référence à la fois aux avantages écologiques et à son rôle dans les performances acoustiques.

# 2021 | NOUVEAU SIÈGE

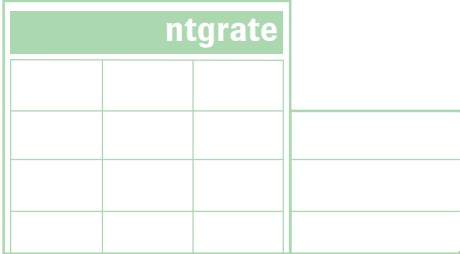
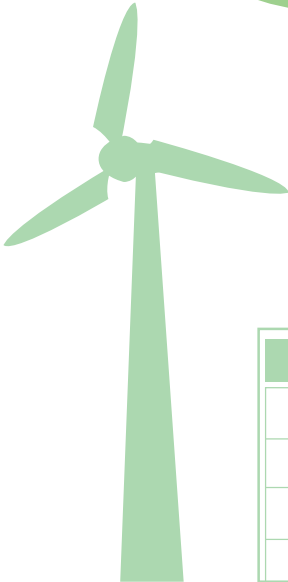


## 2019 | CONSTRUCTION

En 2019, nous avons commencé la construction de notre nouveau siège social. Le bâtiment a obtenu la certification BREEAM « Très Bien », reflétant ainsi nos ambitions en matière de durabilité.

## 2021 | ACHÈVEMENT

La construction a été achevée en 2021. Notre siège regroupe nos bureaux, notre Experience Center ainsi que notre unité de production où nous produisons nos fils et tissons nos sols. 100% conçu et fabriqué en Belgique.



# production et infrastructure.

En 2021, nous avons emménagé dans notre siège certifié BREEAM en Belgique.

Le bâtiment regroupe la production, le développement et les bureaux sur un seul site et est conçu pour réduire l'impact environnemental grâce à :

- énergie renouvelable (panneaux solaires)
- récupération et réutilisation des eaux de pluie
- chauffage et refroidissement géothermiques
- utilisation maximale de la lumière naturelle dans les bureaux et les espaces de production

Cette organisation améliore le contrôle des processus et réduit le transport entre les différentes étapes de production.





# 2022 | SOUS-COUCHE ACOUSTIQUE GREENFELT 22DB



- 50 % contenu recyclé
- 50 % matières premières fossiles vierges

## 2020 | SOUS-COUCHE ACOUSTIQUE GREENFELT

93 % de notre sous-couche acoustique Greenfelt intégrée est composée de matériaux recyclés.

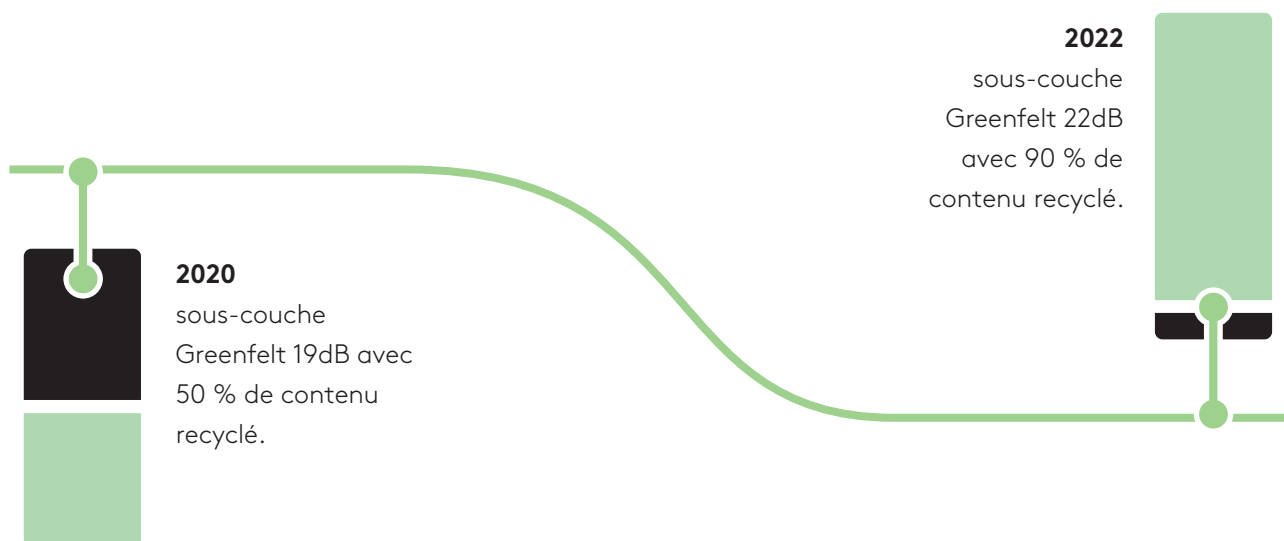


- 90 % contenu recyclé
- 10 % matières premières fossiles vierges

## 2022 | SOUS-COUCHE ACOUSTIQUE GREENFELT 22dB

En 2022, nous avons porté la part de matériaux recyclés dans notre sous-couche à 90 % avec l'introduction de Greenfelt 22dB.

## COMPOSITION GREENFELT : 2014 - 2020



# **augmentation de la part de matériaux recyclés et amélioration acoustique.**

En 2022, nous avons introduit Greenfelt 22dB.

La sous-couche acoustique a porté la part de matériaux recyclés à 90 %, principalement issus de PET post-consommation. En parallèle, la réduction du bruit d'impact a été améliorée jusqu'à 22dB.

Cela a démontré qu'augmenter la part de matériaux recyclés et améliorer les performances peuvent aller de pair.

# 2023 | INTRODUCTION DE NOTRE PROGRAMME REVOLUTION

## NOTRE APPROCHE POUR RÉDUIRE NOTRE EMPREINTE ÉCOLOGIQUE



**REduce** Nous réduisons la quantité de déchets dans notre production et diminuons en même temps la part de matières premières fossiles vierges dans nos sols.



**REntgrate** Nous encourageons la réutilisation de nos sols comme sol dans une seconde vie grâce à notre initiative REntgrate.

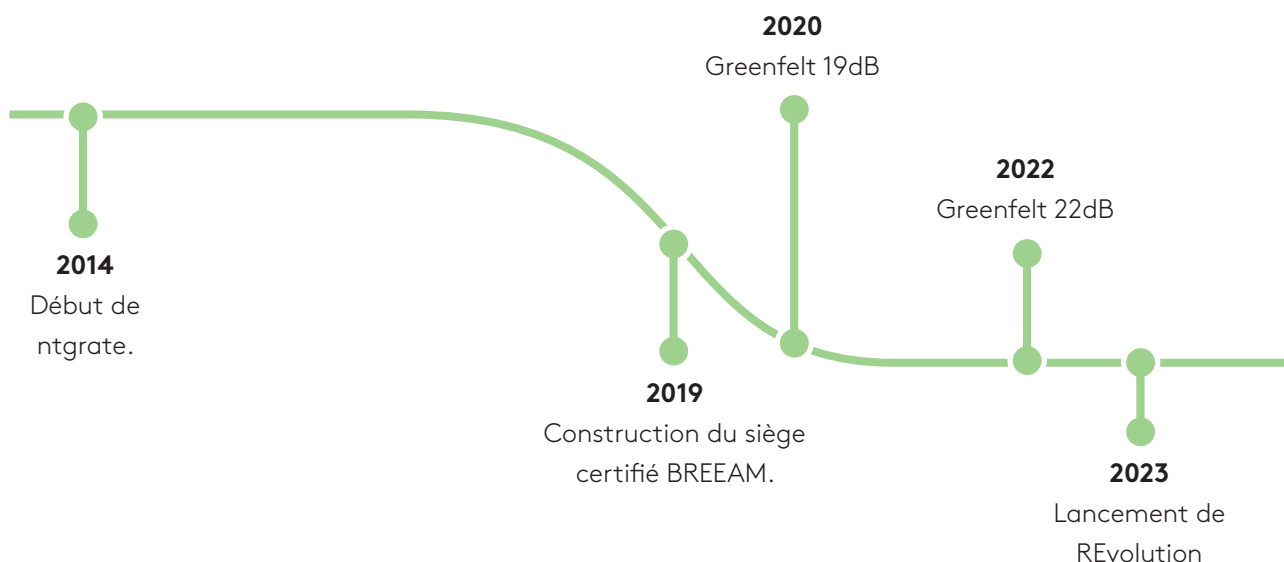


**REcycle** Nous intégrons des matériaux recyclés dans nos propres produits et maintenons en même temps nos sols 100 % recyclables.



**Mise en décharge** Nous avons introduit notre programme REvolution pour réduire notre empreinte écologique et éviter que davantage de déchets ne finissent en décharge.

## SUSTAINABILITY JOURNEY: 2014 -2023



# **réduction de l'impact sur l'ensemble du cycle de vie.**

En 2023, nous avons structuré notre approche pour réduire l'impact autour de trois principes :

- REduce : réduire l'utilisation de matériaux et les déchets de production
- REcycle : augmenter la part de matériaux recyclés tout en maintenant la recyclabilité
- REntgrate : permettre le réemploi grâce à une installation sans colle et à la reprise

Cela déplace l'attention du seul produit vers l'ensemble du cycle de vie.

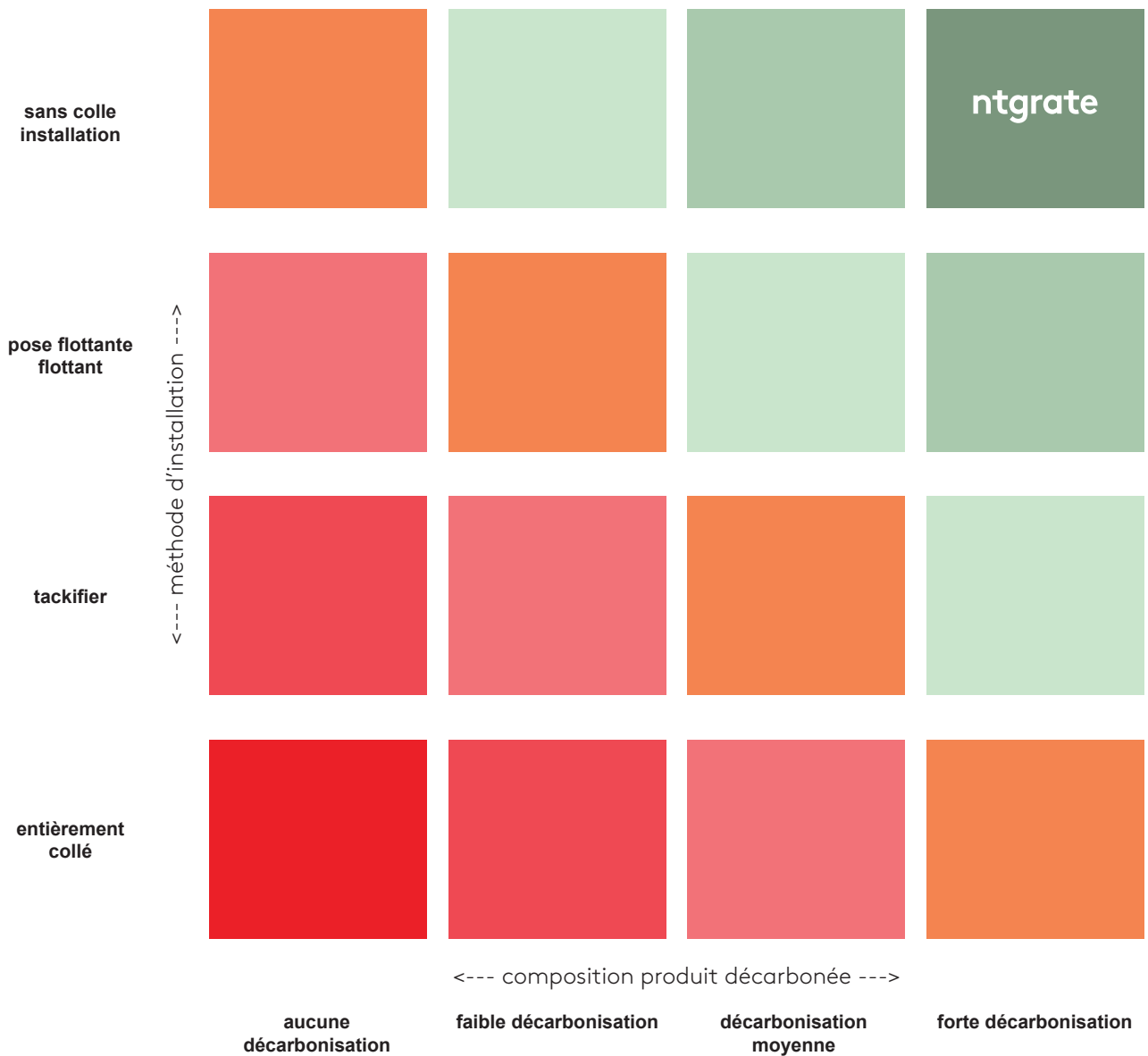
# DIAGRAM DE DÉCARBONISATION

L'impact des revêtements de sol est influencé par deux facteurs clés :

- composition des matériaux
- méthode d'installation

Une part plus faible de matières premières fossiles réduit l'impact au niveau du produit. Les méthodes d'installation déterminent si les matériaux peuvent être réutilisés ou sont perdus.

Les systèmes sans colle permettent le démontage et le réemploi. Les systèmes entièrement collés l'empêchent. Réduire l'impact nécessite les deux.



# notre empreinte écologique.

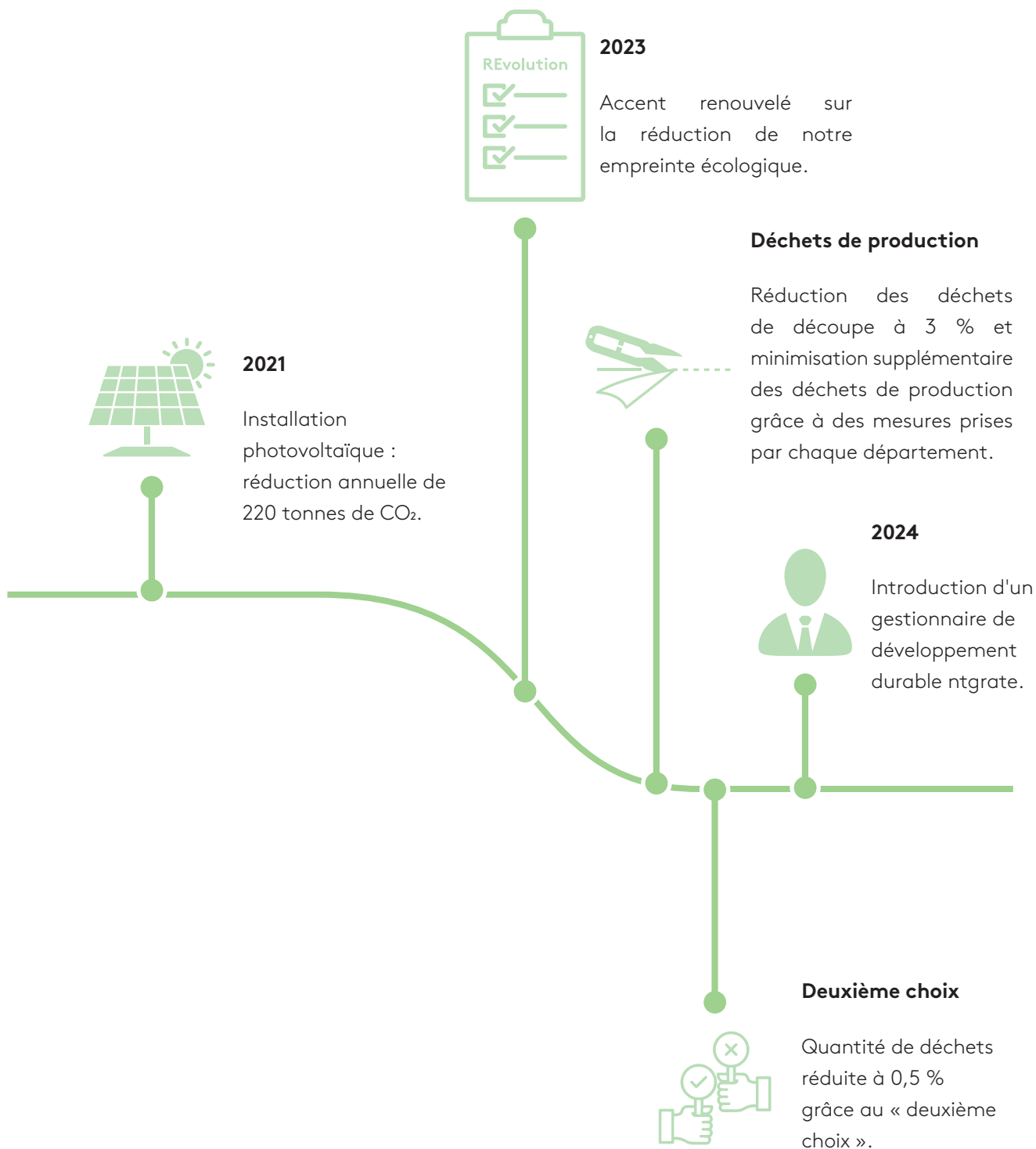
Avec REvolution, nous nous concentrons sur la réduction de l'utilisation des matériaux et sur la possibilité de réemploi.

Nous concevons nos sols pour être réutilisés, pas pour être jetés. Le matériau recyclé fait partie de l'entrée, la recyclabilité totale reste le résultat.

REntgrate prolonge le cycle de vie du sol et réduit l'impact global. Combiné à des compositions de matériaux à faible teneur en carbone, cela définit notre approche.

Un impact réduit vient de la réduction et du réemploi, pas uniquement du recyclage.

# INTÉGRER REVOLUTION DANS NOTRE CULTURE D'ENTREPRISE



# **réduction de l'utilisation des matériaux et des déchets.**

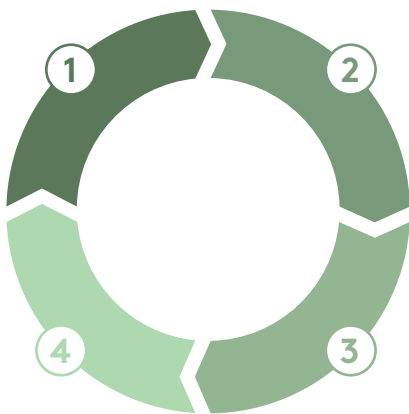
Réduire l'impact en diminuant l'utilisation de matériaux et en limitant les déchets de production.

La composition des matériaux est optimisée pour réduire l'usage de matières premières fossiles vierges. Les processus de production sont adaptés afin de minimiser les pertes de découpe et les défauts.

Lorsque c'est possible, les flux de déchets sont réutilisés en interne.

# 2023 | RENTGRATE

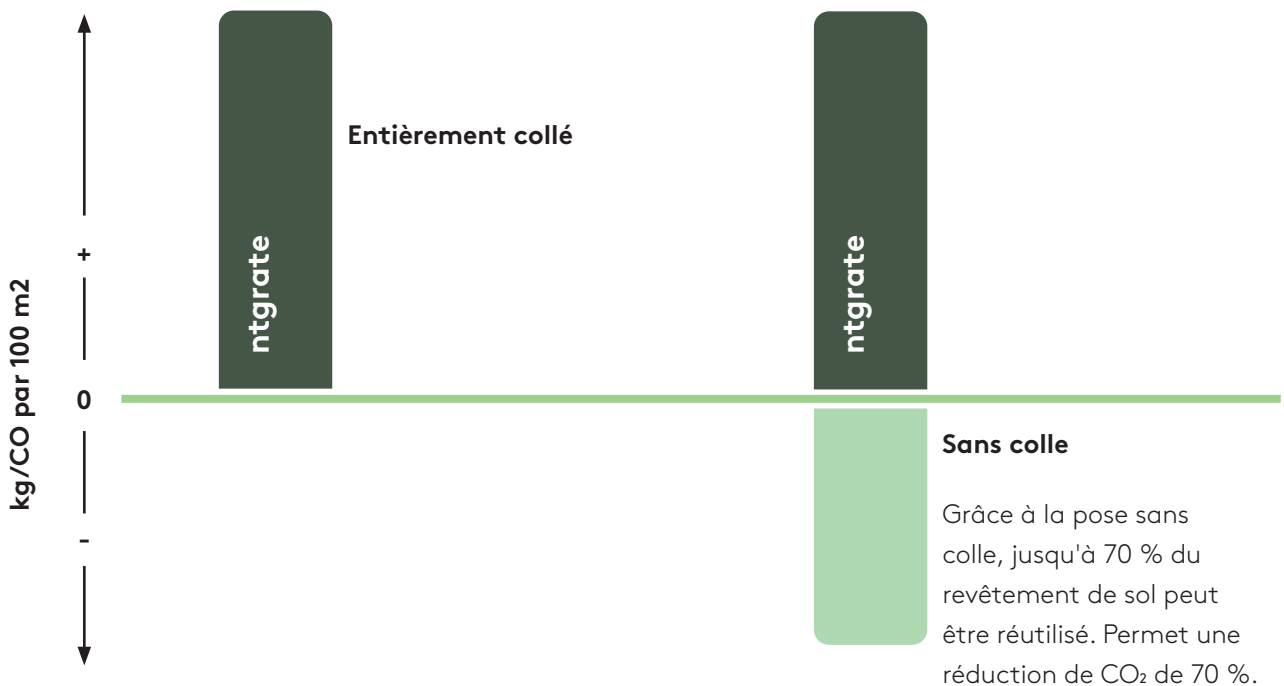
REntgrate en 4 étapes Nous tissons un sol recyclable et durable, avec d'excellentes performances acoustiques. Nous réalisons cela dans une unité de production certifiée BREEAM en Belgique. Nous offrons la possibilité d'installer nos sols sans colle, afin qu'ils puissent être recyclés ou réutilisés. Cette installation sans colle offre l'avantage supplémentaire d'une flexibilité de conception, permettant de retirer et de réinstaller facilement les dalles.



**préservation de la valeur des matériaux**  
par le réemploi

- installation sans colle
- première utilisation
- reprise et nettoyage
- prêt pour le réemploi

## IMPACT D'UNE INSTALLATION SANS COLLE SUR LES ÉMISSIONS DE CO<sub>2</sub>



● Empreinte CO<sub>2</sub>

● Economies de CO<sub>2</sub> grâce à la réutilisation des matériaux avec REntgrate

# rendre le réemploi possible.

La plupart des systèmes de sol sont installés avec des colles permanentes.

Après l'installation, les matériaux ne peuvent plus être séparés et la recyclabilité est perdue.

Avec notre approche REntgrate, le revêtement de sol peut être installé sans colle.

Cela permet de retirer les dalles, de les nettoyer et de les réutiliser, sans endommager le support. Les REntgrate Tabs ne couvrent qu'une partie limitée de la surface, ce qui rend le système réversible.

En permettant le réemploi, nous prolongeons le cycle de vie du produit et réduisons l'impact des matériaux.

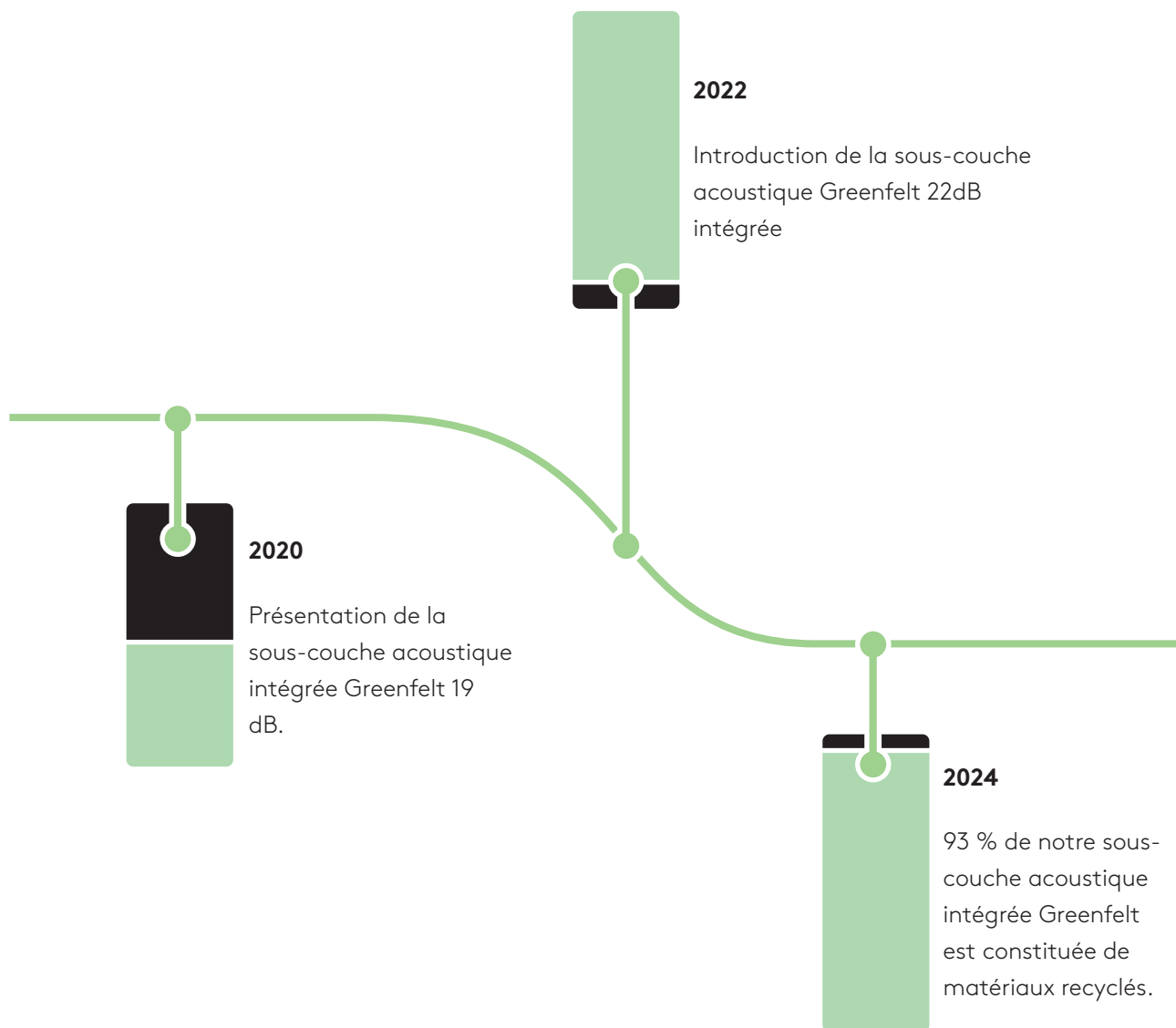
Lorsque le revêtement de sol est réutilisé, l'empreinte écologique peut être réduite jusqu'à 70 %.

## **Take back**

En 2023, nous avons commencé à rechercher des partenaires partout dans le monde. Cela nous a permis de mettre en place un programme REntgrate. Ce programme est basé sur la reprise, le nettoyage et la remise en état de nos sols.

# ANCRRER RECYCLE DANS NOTRE CULTURE D'ENTREPRISE

Ci-dessous vous verrez l'introduction et l'évolution de notre sous-couche acoustique intégrée Greenfelt. Cette sous-couche est fabriquée à partir de 50% de matériaux recyclés en 2020. En 2024, ce chiffre a été porté à 93 %, sans perte de performance.



# **matériaux recyclés et réutilisation des matières premières.**

Chez ntgrate, nous séparons les flux de déchets directement dans notre production et nos bureaux.

Cela peut sembler basique, mais c'est ce qui nous permet de réutiliser réellement les matériaux au lieu de les perdre. En gardant les flux purs, nous pouvons analyser comment ils peuvent réintégrer nos produits.

Un résultat de cette approche est notre sous-couche acoustique Greenfelt. Elle est fabriquée à partir de PET post-consommation, principalement des bouteilles recyclées, et contient déjà jusqu'à 93 % de matériaux recyclés.

À partir de là, nous continuons à avancer. Tous les matériaux ne peuvent pas encore être réutilisés aujourd'hui et tous les tests ne réussissent pas. Mais, étape par étape, nous augmentons la part de matériaux recyclés sans compromettre les performances.

# 2024 | AUGMENTATION DU CONTENU RECYCLÉ



- 50 % contenu recyclé
  - 50 % matières premières fossiles vierges
- 

## 2020 | SOUS-COUCHE ACOUSTIQUE GREENFELT

93 % de notre sous-couche acoustique Greenfelt intégrée est composée de matériaux recyclés.



- 90 % contenu recyclé
  - 10 % matières premières fossiles vierges
- 

## 2022 | SOUS-COUCHE ACOUSTIQUE GREENFELT

En 2022, nous avons porté la part de matériaux recyclés dans notre sous-couche à 90 % avec l'introduction de Greenfelt 22dB.



- 93 % contenu recyclé
  - 7 % matières premières fossiles vierges
- 

## 2024 | SOUS-COUCHE ACOUSTIQUE GREENFELT

En 2024, nous avons augmenté la part de matériaux recyclés dans notre sous-couche à 93 %.

# augmentation de la part de contenu recyclé.

D'ici 2024, nous avons porté la part de matériaux recyclés dans notre sous-couche acoustique Greenfelt de 50 % à 93 %.

Cela réduit le besoin en matières premières fossiles vierges dans notre produit.

Nous continuons à affiner cet équilibre. Non pas en ajoutant des déclarations, mais en ajustant la composition, en testant les performances et en développant ce qui fonctionne.

Chaque étape réduit l'empreinte écologique globale de nos revêtements de sol, sans compromettre la durabilité ni les performances acoustiques.

**réduction des  
matières  
premières  
fossiles.**

## Décarbonisation et contenu biosourcé

D'ici 2025, nous avons réduit la part de matières premières fossiles vierges dans nos revêtements de sol à environ 3 %.

La composition restante est constituée de matériaux recyclés, minéraux et biosourcés.

# 2025 | ECO CORE – ADAPTATION DE LA COMPOSITION

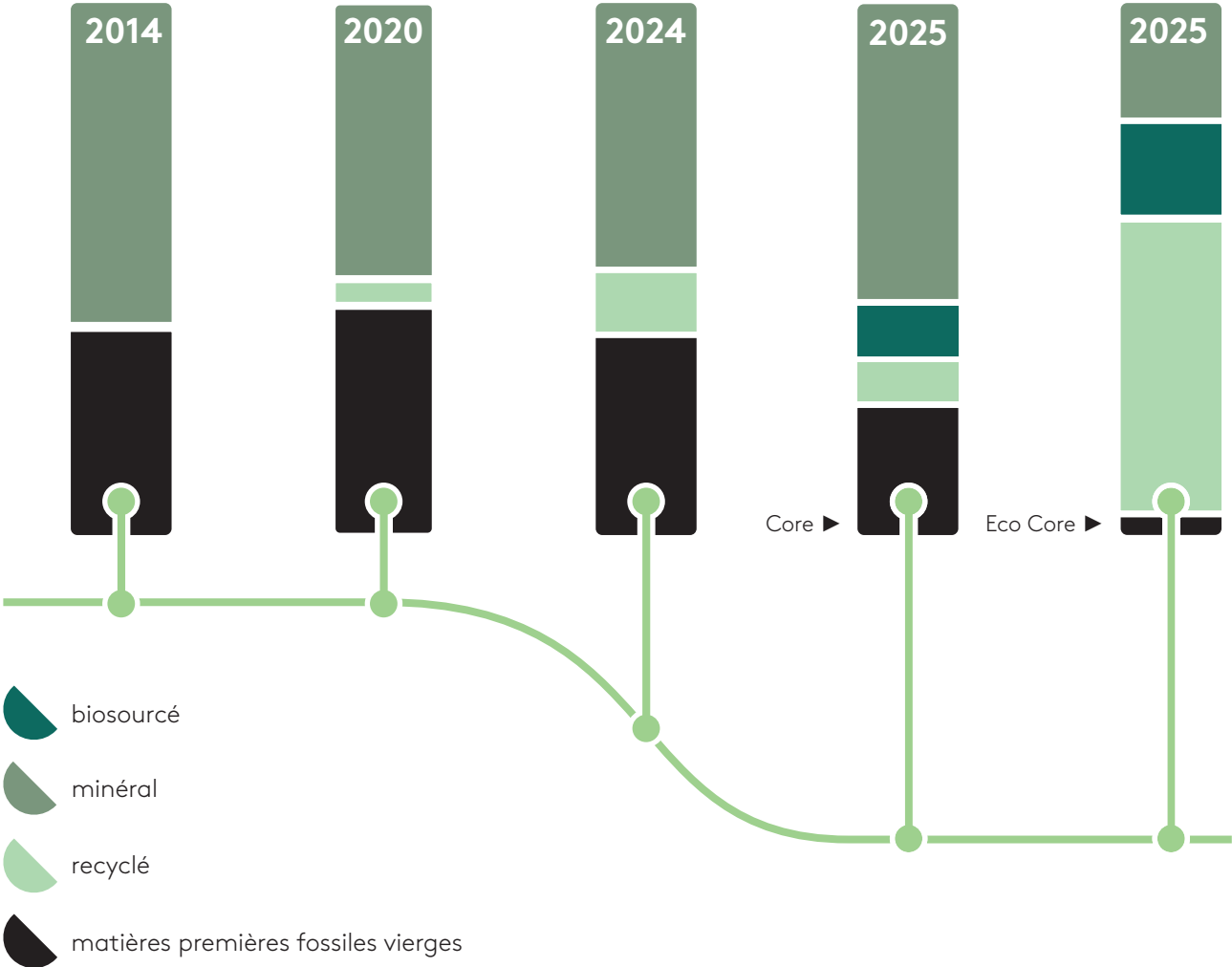


- 55 % contenu recyclé
- 23 % minéral
- 3% matières premières fossiles vierges
- 19 % biosourcé

## 2025 | ECO CORE

La réduction de la part de contenu fossile est réalisée en la remplaçant par des alternatives recyclées, minérales et biosourcées. Chaque composant est sélectionné en fonction des exigences de performance et de sa disponibilité à l'échelle.

# DÉCARBONISATION DE NOS REVÊTEMENTS DE SOL



- biosourcé
- minéral
- recyclé
- matières premières fossiles vierges

# composition Eco Core

## ECO-CORE

La réduction du contenu fossile a nécessité des ajustements sur l'ensemble du produit.

Il ne s'agit pas d'une innovation unique, mais d'une combinaison d'adaptations des matériaux et de la structure.

Chaque couche contribue à la réduction de l'impact :

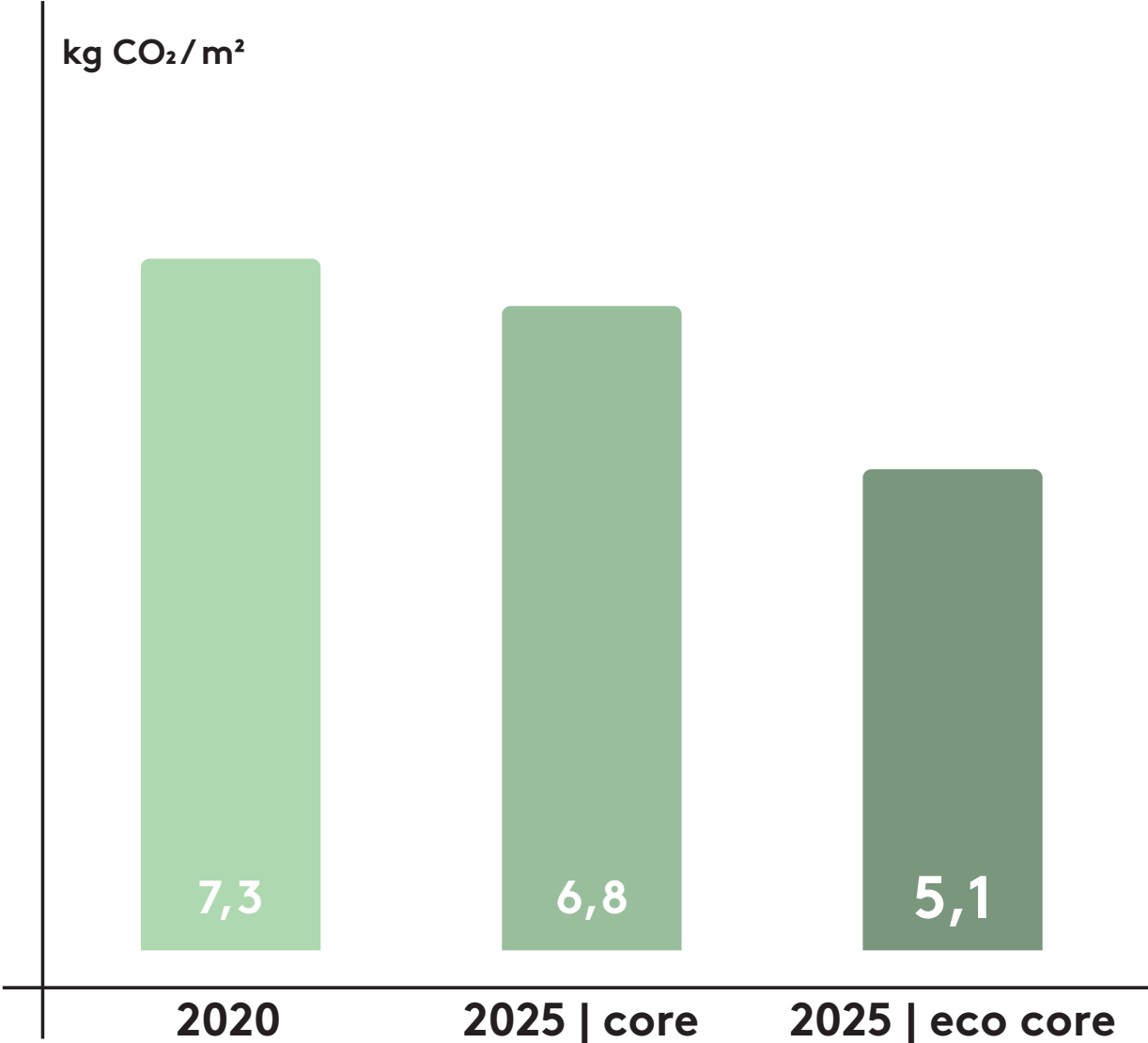
- couche supérieure biosourcée
- sous-couche acoustique recyclée
- composants minéraux et recyclés dans le noyau

Ces modifications ont été testées selon les mêmes exigences : durabilité, sécurité incendie et performances acoustiques.

## Décarbonisation au fil du temps

- 2014 : forte dépendance aux matières premières fossiles vierges
- 2020 : première intégration de matériaux recyclés
- 2024 : part de matériaux recyclés dans la sous-couche portée à 93 %
- 2025 : réduction à 3 % de contenu fossile vierge

**EMPREINTE CARBONE : A1-A3** réduction de 30 % de l'empreinte carbone



# déclaration environnementale de produit (EPD).

Nous avons développé une Déclaration Environnementale de Produit (EPD) afin de mesurer l'impact de nos revêtements de sol.

Les résultats montrent une réduction claire de l'empreinte écologique à travers différentes générations de produits. Greenfelt 19dB (2020) présentait une empreinte carbone de 7,3 kg CO<sub>2e</sub> (A1-A3).

## **Avec nos collections actuelles :**

- Core atteint 6,8 kg CO<sub>2e</sub>
- Eco Core atteint 5,1 kg CO<sub>2e</sub>

Cela représente une réduction allant jusqu'à 30 % par rapport aux générations de produits précédentes.

Les données concernent la phase de production (A1-A3), incluant les matières premières, le transport et la fabrication. Elles offrent une base mesurable pour comparer les matériaux et prendre des décisions de projet éclairées.

Cette réduction est directement liée aux adaptations de la composition des matériaux et à la diminution de la dépendance aux matières premières fossiles vierges.

**au-delà de  
2025.**

**Réduire l'impact de nos revêtements de sol reste notre priorité principale. Nous continuons à travailler sur :la réduction de la part de matières premières fossiles vierges**

- l'augmentation des matériaux recyclés et biosourcés
- la possibilité de réemploi via les méthodes d'installation

En parallèle, nous regardons au-delà du produit. La production, la logistique et l'approvisionnement en matériaux sont continuellement évalués afin de réduire l'empreinte écologique globale.

Les progrès se font étape par étape, avec un focus sur ce qui peut être concrètement amélioré.



**fair Hazel**  
collection couleurs  
projet Active

## 2025 - | CHARTE VOKA POUR L'ENTREPRENEURIAT DURABLE.



**Nous utilisons la Charte Voka comme cadre pour structurer et suivre nos efforts en matière de durabilité. Elle traduit la durabilité en actions concrètes, associées à des objectifs mesurables. La charte est alignée sur les Objectifs de Développement Durable (ODD) des Nations Unies, ce qui nous permet de nous concentrer sur les domaines où nous avons le plus d'impact.**

Les progrès sont évalués chaque année sur la base d'objectifs définis.

# une approche structurée.

Dans ce cadre, nous nous concentrons sur les domaines où nous pouvons avoir le plus d'impact : la réduction de l'empreinte écologique

- optimisation des matériaux
- réemploi et circularité

Ces priorités sont traduites en actions concrètes au sein du développement produit, de la production et de l'installation.

Les progrès sont suivis à l'aide d'objectifs définis et évalués chaque année. L'accent est mis sur la mise en œuvre, pas sur les déclarations.

**core.**

Core combine le design tissé avec des performances acoustiques et une durabilité pour un usage commercial.

La collection Core comprend 3 motifs tissés :

- soft
- shy
- subtle

Chaque structure est conçue pour un contexte visuel et fonctionnel différent, tout en conservant les mêmes standards de performance.



**subtle Clara**  
collection Core



**soft Amara**  
collection Core

Soft présente une structure de tissage équilibrée et neutre.

Il est généralement utilisé dans des espaces où une apparence calme et uniforme est requise, comme les bureaux, les zones de circulation et les grands espaces ouverts.



**Bob**



**Joris**



**Bernadette**



**Amara**



**Tess**



**Alina**



**Sara**



**Rune**



**Rasmus**



**shy Vera**  
collection Core

Shy présente une structure plus marquée, avec un aspect béton.

Il est utilisé pour ajouter de la profondeur visuelle tout en conservant une palette de couleurs neutre. Convient aux espaces de travail, salles de réunion et environnements hospitality où une texture visuelle plus forte est souhaitée.



**Ben**



**Jonas**



**Odette**



**Vera**



**Elise**



**Adriana**



**Nora**



**Ruth**



**Magnus**



**subtle Clara**  
collection Core

Subtle présente une structure de tissage plus fine avec davantage de texture.

Il est utilisé dans des espaces où une transition visuelle plus douce est souhaitée, comme les lounges, les salles d'attente et les zones plus calmes. La structure soutient un environnement apaisant sans attirer l'attention.



**Miguel**



**Thomas**



**Matisse**



**Clara**



**Ellen**



**Noah**



**Lena**



**Russell**



**Antoinette**



**fair Hazel**  
collection couleurs  
projet Argenta

# bien-être.

## Environnement intérieur et confort

Nos revêtements de sol en vinyle tissé y contribuent à travers trois éléments :

- Acoustique : réduction du bruit d'impact jusqu'à 22dB
- Qualité de l'air : faibles émissions de COV, sans phtalates
- Réflexion de la lumière : améliore la luminosité des espaces et réduit le besoin d'éclairage artificiel

Ces facteurs améliorent l'usage dans les bureaux, les environnements hospitality et les espaces commerciaux.

# NOTRE SÉLECTION BRITE LITE

## fair



Alice LRV 42,2



Amber LRV 21,3



Astrid LRV 30,8



Aurelie LRV 33,4



Aurore LRV 43,9



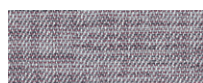
Céline LRV 24,3



Dahlia LRV 29,2



Ella LRV 32,0



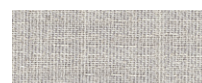
Florence LRV 28,2



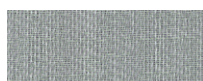
Gwen LRV 43,6



Helena LRV 44,1



Jasmin LRV 42,2



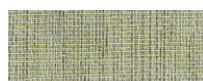
Laura LRV 32,4



Liam LRV 33,9



Lucas LRV 41,3



Myrthe LRV 36,3



Naomi LRV 30,8



Pia LRV 22,0

## brave



Luce LRV 25,0

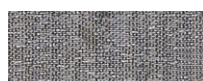


Charles LRV 24,8



Sam LRV 23,5

## crisp



Peter LRV 20,7

## gentle



Ellis LRV 28,0



Oliver LRV 25,1

## noble



Benjamin LRV 27,3



Sylvère LRV 26,4



Jacqueline LRV 24,9



Lily LRV 21,6



Madeleine LRV 20,5



Mulan LRV 32,1



Théodore LRV 27,3

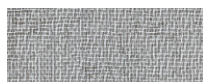


Willem LRV 27,7

## sage



David LRV 21,1

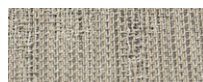


Octavie LRV 38,7

## sharp



Blanca LRV 24,6



Claire LRV 36,5

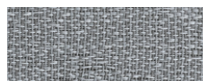


Pearl LRV 43,7

## shy



Adriana LRV 26,9



Elise LRV 29,8

## soft



Alina LRV 25,8



Tess LRV 31,3

## subtle



Ellen LRV 28,6



Noah LRV 27,0

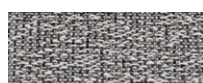
## strong



Lea LRV 27,9



Andreas LRV 21,6



Luca LRV 25,0

## wild



Leon LRV 22,4



Julia LRV 26,1

# **brite lite.**

Un espace plus lumineux

La valeur de réflexion lumineuse (LRV) indique la quantité de lumière qu'une surface reflète.

Des valeurs LRV plus élevées contribuent à des espaces plus lumineux et réduisent le besoin d'éclairage artificiel.

Notre sélection Brite Lite comprend des revêtements de sol avec des valeurs LRV plus élevées et soutient à la fois l'efficacité énergétique et le confort visuel.

# CERTIFICATS VERTS ET ATTESTATIONS

Chaque revêtement de sol ntgrate a une longue durée de vie grâce aux normes de qualité élevées. Les produits disposent également des certificats et attestations écologiques nécessaires. Un aperçu :

Certification/attestation	Résultat	description
AGBB/ABG	réussi	GermanAgBB (2018)
BREEAM international	conforme	Breem Int.: HEA02
CDPH	conforme	Section 01350 du CDPH
ECO EPD	conforme	ECO EPD selon EN 15804
FDES	réussi	Formulaire de déclaration environnementale et sanitaire : vérification : 1-42 : 2021
Floorscore	conforme	Méthode standard CPDH/EHLB
Composants CMR français	réussi	
HPD	réussi	Déclaration de produit de santé (HPDC v2.2)
Confort de l'air intérieur Gold	réussi	Exigences en matière de COV pour les produits à faibles émissions
LEED v4	conforme	LEED V4.1 BETA Produits à faibles émissions
Teneur en plastifiant	Sans phtalates	
Contenu recyclé	Oui	
Reach	conforme	CE 1907/2006
COV (réglementation belge)	réussi	Arrêté royal belge C-2014/24239
COV (réglementation française)	Certifié A+	Décret n° 2011-321
WELL (norme de construction)	conforme	CPDH Well building standard / Well v2 feature X11

BREEAM®



# certifications et conformité.

Nos revêtements de sol sont conformes aux normes internationales en matière de qualité de l'air intérieur, de sécurité et de performance environnementale. Les certifications mentionnées confirment le respect des exigences en matière de :

- faibles émissions
- sécurité des matériaux
- impact environnemental







**ntgrate**<sup>®</sup>

Evolis 91  
8500 COURTRAI (BE)  
info@ntgrate.eu | www.ntgrate.eu